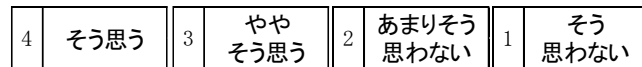


学校教育に関するアンケート結果のお知らせ

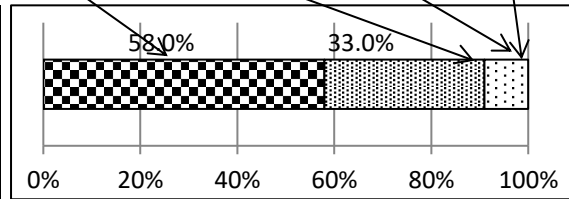
早春の候、保護者の皆様には、ますますご健勝のこととお喜び申し上げます。この一年間、本校の教育活動推進にご理解とご支援をいただき、厚くお礼申し上げます。

さて、先般実施しました学校教育に関するアンケートの集計結果がまとまりましたので、お知らせいたします。ご多用中にもかかわらず、アンケートにご協力いただきありがとうございました。（保護者回収率 91%）

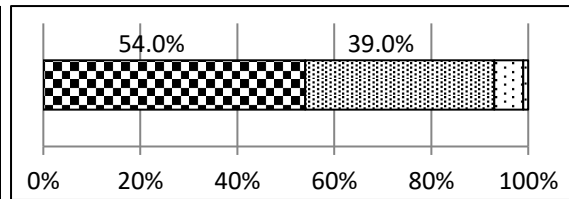
【保護者】



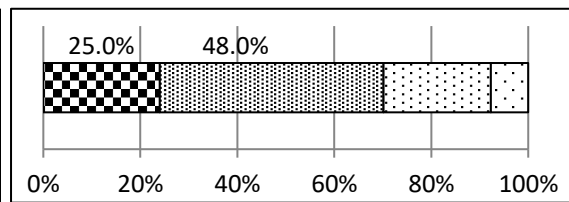
1	子どもは、学校で楽しく過ごしている。				
回答	4	3	2	1	平均
保護者	58.0%	33.0%	9.0%	0.0%	3.5
児童	65.0%	26.0%	5.0%	4.0%	3.5



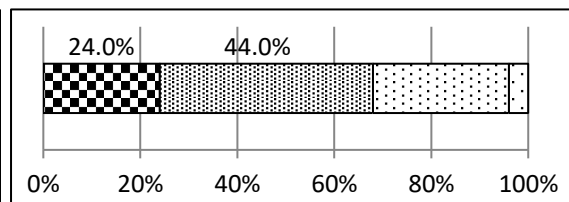
2	子どもは、友達と仲良く過ごしている。				
回答	4	3	2	1	平均
保護者	54.0%	39.0%	6.0%	1.0%	3.5
児童	70.0%	22.0%	5.0%	3.0%	3.6



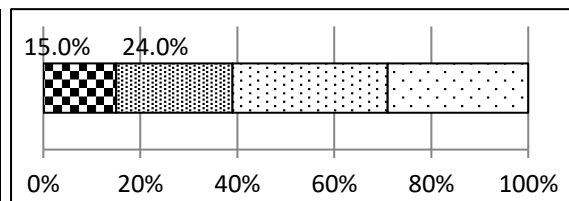
3	子どもは、自分の思いや考えを進んで述べている。				
回答	4	3	2	1	平均
保護者	25.0%	48.0%	23.0%	4.0%	2.9
児童	39.0%	35.0%	18.0%	8.0%	3.1



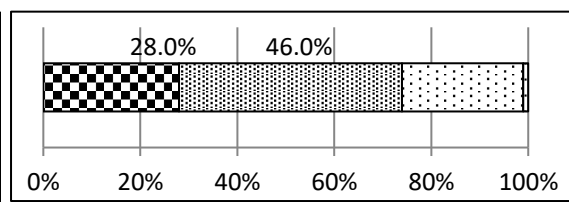
4	子どもは、学習した内容が分かっている。				
回答	4	3	2	1	平均
保護者	24.0%	44.0%	28.0%	4.0%	2.9
児童	47.0%	43.0%	7.0%	3.0%	3.3



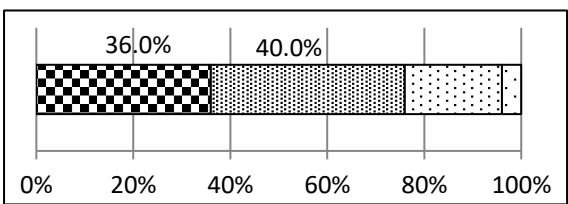
5	子どもは、進んで読書をしている。				
回答	4	3	2	1	平均
保護者	15.0%	24.0%	32.0%	29.0%	2.3
児童	39.0%	29.0%	20.0%	12.0%	2.6



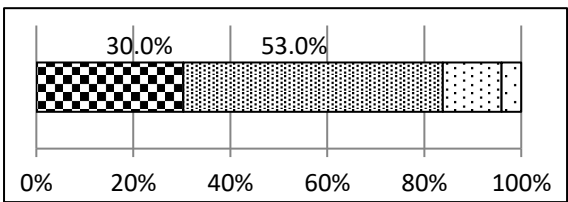
6	子どもは、挨拶をよくしている。				
回答	4	3	2	1	平均
保護者	28.0%	46.0%	25.0%	1.0%	3.0
児童	65.0%	25.0%	4.0%	6.0%	3.5



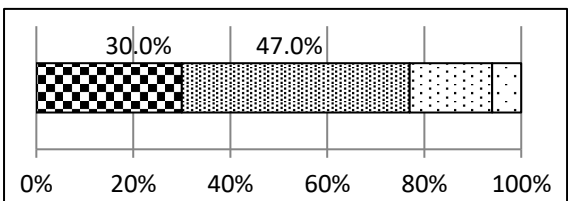
7	子どもは、「早寝・早起き・朝ごはん」の習慣を身に付けている。				
回答	4	3	2	1	平均
保護者	36.0%	40.0%	20.0%	4.0%	3.1
児童	50.0%	31.0%	14.0%	5.0%	3.3



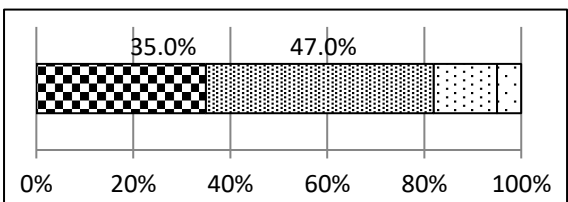
8	学校は、一人一人の子どもをよく理解し、よさを認めようと努めている。				
回答	4	3	2	1	平均
保護者	30.0%	53.0%	12.0%	5.0%	3.1
児童	55.0%	28.0%	10.0%	7.0%	3.3



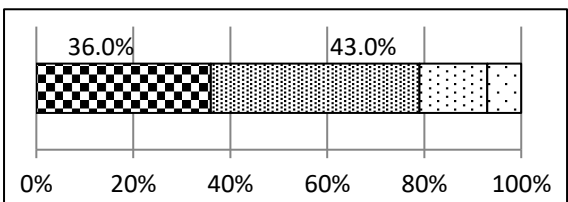
9	学校は、児童や保護者の相談や悩みに適切に応じている。				
回答	4	3	2	1	平均
保護者	30.0%	47.0%	17.0%	6.0%	3.0
児童	62.0%	20.0%	10.0%	8.0%	3.4



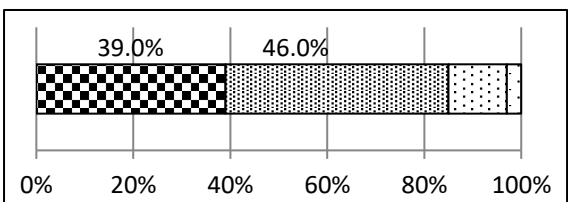
10	学校は電子黒板やタブレットを効果的に活用し、学びの意欲の向上に努めている。				
回答	4	3	2	1	平均
保護者	35.0%	47.0%	13.0%	5.0%	3.1
児童	78.0%	16.0%	2.0%	4.0%	3.7



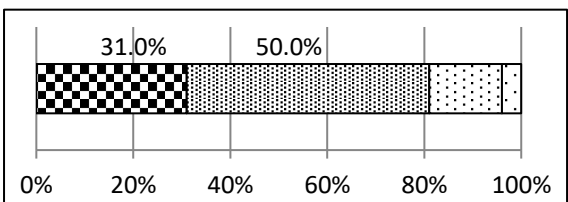
11	学校は、家庭への連絡や情報提供を積極的に行っている。				
回答	4	3	2	1	平均
保護者	36.0%	43.0%	14.0%	7.0%	3.1
児童					



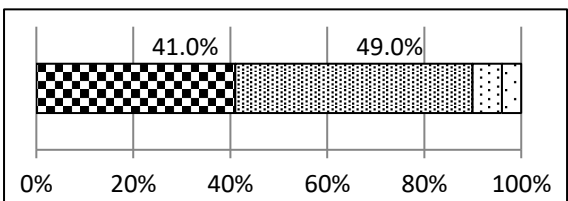
12	学校は、危機意識をもち、子どもの安心・安全の確保に努めている。				
回答	4	3	2	1	平均
保護者	39.0%	46.0%	12.0%	3.0%	3.2
児童					



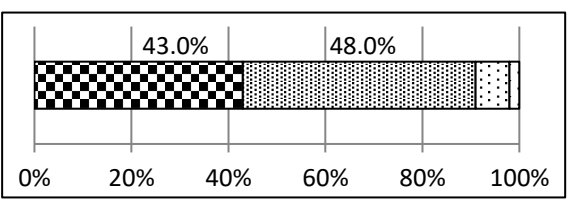
13	学校は、施設・設備等の教育環境が整えられている。				
回答	4	3	2	1	平均
保護者	31.0%	50.0%	15.0%	4.0%	3.1
児童					



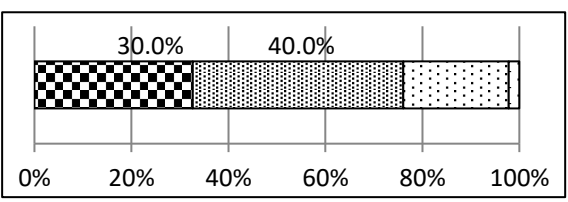
14	学校行事（運動会・音楽会等）が充実している。				
回答	4	3	2	1	平均
保護者	41.0%	49.0%	6.0%	4.0%	3.3
児童					



15	学校は、地域と連携して教育を進めている。				
回答	4	3	2	1	平均
保護者	43.0%	48.0%	7.0%	2.0%	3.3
児童					



16	PTA活動に進んで参加している。				
回答	4	3	2	1	平均
保護者	30.0%	40.0%	20.0%	10.0%	2.9
児童					



『どのような子どもに育ってほしいですか。』

キーワード ベスト10

- 1 思いやりがある
- 2 優しい
- 3 自分の思いや考えを言える
- 4 明るく元気
- 5 挨拶ができる(礼儀正しい)
- 6 自分も友達も大切にできる
- 7 素直
- 8 のびのびと
- 9 自分で考えて行動できる
- 10 健康

「多くの方のご意見をいただき、保護者の方のそれぞれの思いを、改めて知ることができました。」

キーワードいろいろ

目標を持つ 国際社会で活躍 仲良く 挑戦できる たくましい 前向き
社会から必要とされる 困っている人に寄り添える 笑顔 物事全体が見れる
選択肢を多く持てる あきらめない コミュニケーション 好きなことを伸ばす
想像力 常識がある 協調性 善悪が分かる 競争意識 向上心 積極的 自立
約束を守る 自信を持つ 活発 精神力が強い 誠実 生きる力 強く生きる
自主性 芯のある 助けを求められる 楽しい ポジティブ

保護者の皆様からのご意見より

- いつも学校全体で子供を温かく見守ってくださり感謝しています。ありがとうございます！
- 担任の先生は子どものことをしっかり見て指導や対応をしてくれていて安心してお任せできている。変化があれば伝えてくれる。
- 勉強道具とタブレットを持って行く時、凄く重たいので対策をして欲しい。タブレットになり、担任の先生への伝言や連絡がやりにくい時があって困るときがある。
- 運動会は、来年からも午前中で終了を希望です。市で統一されるのかと思いますが、今の内容でも十分充実していると思います。
- インフルエンザなどの出席停止になるような場合に、オンライン授業などの環境が整っているといいなと思いました。
- 学校給食がなくなってしまう、センター発送になってしまうことが不安です。
- 学校からの感染症に関する情報を増やしてほしい(体調変化が心配です)。行事やまなび塾、でこぼこなどの説明を増やしてほしい。
- PTAの活動が大変なので軽減して欲しい。
- 夏休みなどの長期休暇の宿題が多すぎます。強制される勉強以外に、学校以外で何かを体験や経験させてあげる事にもっと時間を使ってあげたかったです。
- 音楽会の時、ビデオ撮影は2階だと書いてありますが、三脚を用いての撮影は2階で行い、手持ちでのビデオ撮影は一階の椅子席で良いと思います。

皆様からいただいたご意見を、生活面・友人関係・学習面において、教職員全員で検討し、子ども達の健やかな成長につながるよう、取り組んでいきたいと思っております。貴重なご意見、ありがとうございました。今後とも、どうかご理解ご協力をよろしくお願いいたします。