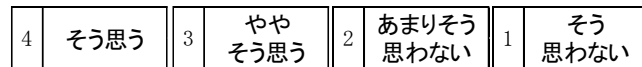


### 学校教育に関するアンケート結果のお知らせ

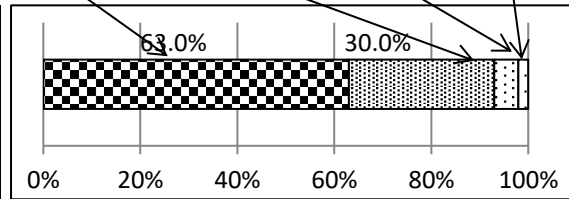
早春の候、保護者の皆様には、ますますご健勝のこととお喜び申し上げます。この一年間、本校の教育活動推進にご理解とご支援をいただき、厚くお礼申し上げます。

さて、先般実施しました学校教育に関するアンケートの集計結果がまとまりましたので、お知らせいたします。ご多用中にもかかわらず、アンケートにご協力いただきありがとうございました。（保護者回収率 60%）

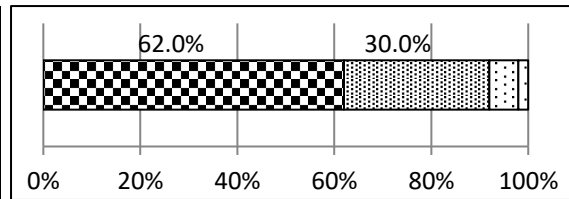
**【保護者】**



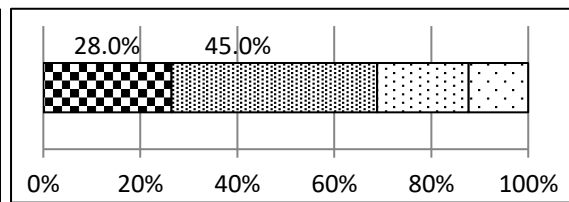
1	子どもは、学校で楽しく過ごしている。				
回答	4	3	2	1	平均
保護者	63.0%	30.0%	5.0%	2.0%	3.5
児童	55.0%	33.0%	10.0%	2.0%	3.4



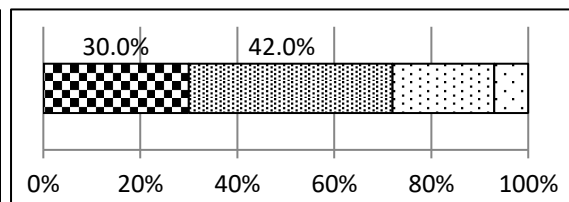
2	子どもは、友達と仲良く過ごしている。				
回答	4	3	2	1	平均
保護者	62.0%	30.0%	6.0%	2.0%	3.5
児童	65.0%	27.0%	6.0%	2.0%	3.6



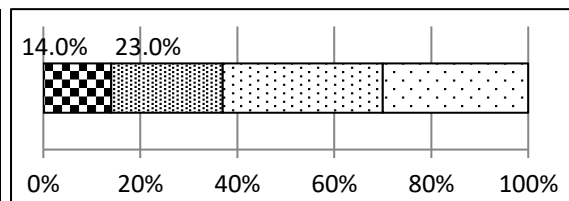
3	子どもは、自分の思いや考えを進んで述べている。				
回答	4	3	2	1	平均
保護者	28.0%	45.0%	20.0%	7.0%	2.9
児童	27.0%	37.0%	23.0%	13.0%	2.8



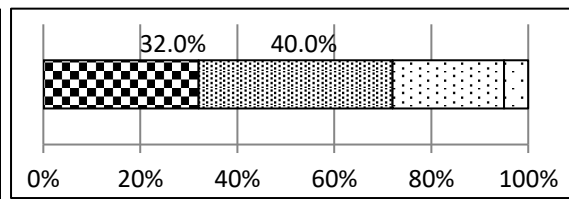
4	子どもは、学習した内容が分かっている。				
回答	4	3	2	1	平均
保護者	30.0%	42.0%	21.0%	7.0%	3.0
児童	43.0%	46.0%	9.0%	2.0%	3.3



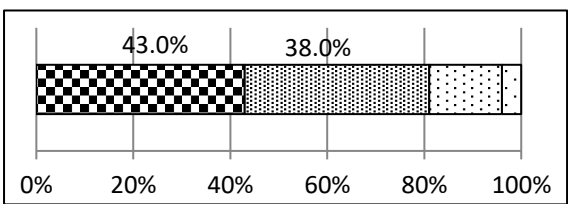
5	子どもは、進んで読書をしている。				
回答	4	3	2	1	平均
保護者	14.0%	23.0%	33.0%	30.0%	2.2
児童	37.0%	28.0%	22.0%	13.0%	2.6



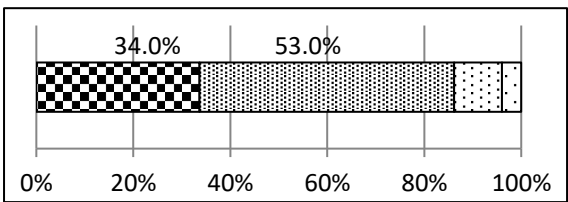
6	子どもは、挨拶をよくしている。				
回答	4	3	2	1	平均
保護者	32.0%	40.0%	23.0%	5.0%	3.0
児童	55.0%	31.0%	10.0%	4.0%	3.4



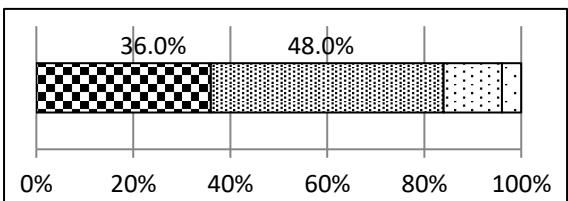
7	子どもは、「早寝・早起き・朝ごはん」の習慣を身に付けている。				
回答	4	3	2	1	平均
保護者	43.0%	38.0%	15.0%	4.0%	3.2
児童	50.0%	35.0%	10.0%	5.0%	3.3



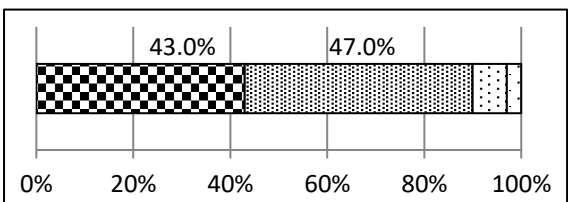
8	学校は、一人一人の子どもをよく理解し、よさを認めようと努めている。				
回答	4	3	2	1	平均
保護者	34.0%	53.0%	10.0%	3.0%	3.2
児童	52.0%	30.0%	8.0%	10.0%	3.2



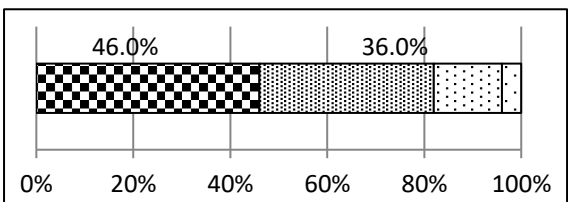
9	学校は、児童や保護者の相談や悩みに適切に対応している。				
回答	4	3	2	1	平均
保護者	36.0%	48.0%	12.0%	4.0%	3.2
児童	28.0%	32.0%	24.0%	16.0%	2.7



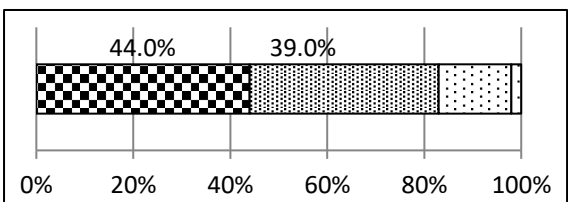
10	学校は電子黒板やタブレットを効果的に活用し、学びの意欲の向上に努めている。				
回答	4	3	2	1	平均
保護者	43.0%	47.0%	7.0%	3.0%	3.3
児童	70.0%	23.0%	5.0%	2.0%	3.6



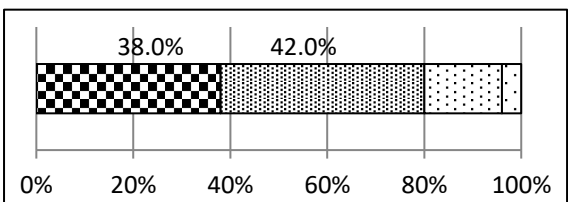
11	学校は、家庭への連絡や情報提供を積極的に行っている。				
回答	4	3	2	1	平均
保護者	46.0%	36.0%	14.0%	4.0%	3.2
児童					



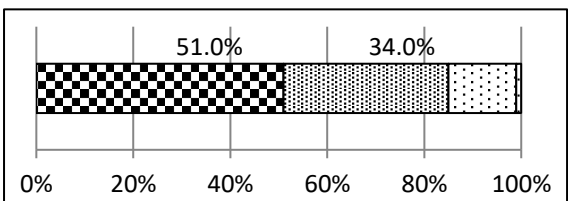
12	学校は、危機意識をもち、子どもの安心・安全の確保に努めている。				
回答	4	3	2	1	平均
保護者	44.0%	39.0%	15.0%	2.0%	3.3
児童					



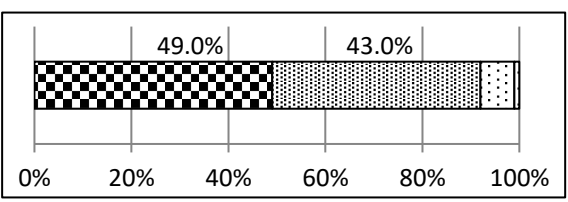
13	学校は、施設・設備等の教育環境が整えられている。				
回答	4	3	2	1	平均
保護者	38.0%	42.0%	16.0%	4.0%	3.1
児童					



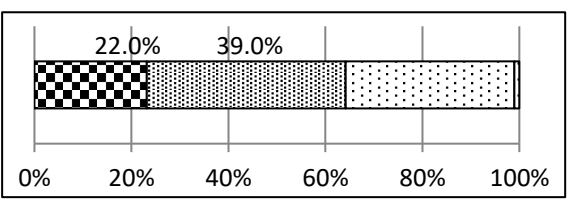
14	学校行事（運動会・音楽会等）が充実している。				
回答	4	3	2	1	平均
保護者	51.0%	34.0%	14.0%	1.0%	3.4
児童					



15	学校は、地域と連携して教育を進めている。				
回答	4	3	2	1	平均
保護者	49.0%	43.0%	7.0%	1.0%	3.4
児童	44.0%	30.0%	19.0%	7.0%	3.1



16	PTA活動に進んで参加している。				
回答	4	3	2	1	平均
保護者	22.0%	39.0%	33.0%	6.0%	2.8
児童					



『どのような子どもに育ってほしいですか。』

キーワード ベスト10

- 1 思いやりがある
- 2 優しい
- 3 素直
- 4 自分も周りの人も大切にできる
- 5 自分の思いを伝えられる
- 6 自分の考えを持つ
- 7 相手の気持ちが分かる
- 8 元気
- 9 挨拶ができる
- 10 友達と仲良くできる

「多くの方のご意見をいただき、保護者の方のそれぞれの思いを、改めて知ることができました。」

### キーワードいろいろ

明るい 正直 責任感がある 話をよく聞ける 広い視野 努力する  
当たり前のことを当たり前でできる 自分らしく 平等に接する 誠実  
楽しさを見つけられる 選択肢がある 自立心 前向き 根気強くできる  
礼儀正しい コミュニケーション能力 伸び伸びと ポジティブな  
心が強い 折り合いをつけられる 最後までやり遂げる 心身ともに健康  
共感できる みんなに好かれる 長所を伸ばす はっきり言える

### 保護者の皆様からのご意見より

- 懇談会の時にたくさん褒めてくれ、しっかり見て下さっていることが伝わる。
- 先生方がいつも真摯に子供に向き合ってくださいるので、日々子供達の成長を実感しています。ありがとうございます。
- 去年のアンケートで、音楽会で手持ちカメラは下で撮れるよう提案したが、今年からそうできるようになっており、アンケートが反映されているのが嬉しく思った。
- 下校途中、横断歩道があるのにスピードを出して走る車がいた。マナーの悪い運転手がいるので、学校でも登下校時の注意を再度してもらえると安心です。
- 家で宿題しかせず、自己学習をしないので、毎日の宿題を少し増やしてほしい。
- 参観日が市内の他校に比べて少ないので普通の授業参観が見たい。
- 保護者へのプリントなどの電子化
- クラス役員を2人に戻した方が良くと思う。クラスで1人だと荷が重いし、益々皆やりたがらないと思う。
- 体育館にエアコンをつけてほしい。扇風機、ストーブだけだと快適ではない。
- 学校で、お友達とトラブルがあった時などには連絡をしてほしい。いじめなども見過ごすことがないようにしてほしい。

## 学校からの意見

1	子どもは、学校で楽しく過ごしている。	学校が楽しく過ごせる場となっていると思われませんが、1や2と回答した児童がいることも見逃せません。小さなサインを見逃さず、教職員の気付かないところで悩んでいる児童がいないかアンテナを張り、全ての児童が安心して楽しく過ごせる学級・学校づくりに取り組んでいきたいと思えます。
2	子どもは、友達と仲良く過ごしている。	
3	子どもは、自分の思いや考えを進んで述べている。	自分の考えを進んで伝えられていないと実感している児童が多いです。伝え合う楽しさを感じられる授業を、一層推進していかなければならないと考えています。
4	子どもは、学習した内容が分かっている。	保護者、児童ともに4の評価がさらに増えていくように努めていきます。基礎・基本の定着を図り、よく分かる授業づくりに尽力していきます。
5	子どもは、進んで読書をしている。	読書習慣の定着が課題です。学校では図書館を活用した授業等にも取り組んでいますが、ご家庭でも読書習慣が向上するよう、お子様への声掛けをお願いします。
6	子どもは、挨拶をよくしている。	児童の評価は高いのですが、保護者の評価がやや低いです。学校でも挨拶の心地よさを伝えていきます。ご家庭でも挨拶の習慣化に向け、引き続き声掛けをお願いします。
7	子どもは、「早寝・早起き・朝ごはん」の習慣を身に付けている。	生活リズムにやや不安のある児童がいるようです。「早寝・早起き・朝ごはん」の習慣が、ご家庭でより定着していきますよう、保護者の皆様のご協力をお願いします。
8	学校は、一人一人の子どもを理解し、よさを認めようと努めている。	児童に向き合う時間をしっかりと確保し、1や2に回答した18%の児童の思いを大切に受け止め、一層の児童理解に努め、児童のよさを認めていきます。
9	学校は、児童や保護者の相談や悩みに適切に対応している。	8番の「一人一人の児童理解」と同様、1と2に回答した児童の思いを受け止め、迅速で誠実に、内容によっては組織的にチームで対応していきます。
10	学校は電子黒板やタブレットを活用し、意欲の向上に努めている。	タブレットが、児童にとって文具並みの道具に位置付いてきました。情報モラル教育や活用方法の改善に一層取り組んでいきます。
11	学校は、家庭への連絡や情報提供を積極的に行っている。	HPや学校・学年だよりの充実に努めています。HPを毎日更新し、多くの保護者の皆様に閲覧していただいています。引き続き、マチコミも効果的に活用していきます。
12	学校は、危機意識をもち、子どもの安心・安全の確保に努めている。	1や2と回答した保護者の方々の思いをしっかりと受け止めたいと思えます。今後も、教職員の危機意識を高め、児童の安心・安全の確保に努めていきます。
13	学校は、施設・設備等の教育環境が整えられている。	施設修繕は、教育委員会への依頼や校内の対応で、可能な限り努めてきました。施設の老朽化も課題であるため、市への要望と計画的な修繕を今後も継続していきます。
14	学校行事（運動会・音楽会等）が充実している。	行事に関し、児童が最大限の力を発揮できるよう、短期間に集中して取り組んできました。引き続き、持続可能な学校行事の充実に努めたいと思えます。
15	学校は、地域と連携して教育を進めている。	コミュニティースクールとして多方面と連携が図れています。今後も、持続的に地域と連携が取れた取組が展開できるように、校内での引継・管理等を行っていきます。
16	PTA活動に進んで参加している。	日頃のPTA活動へのご協力に感謝します。児童と教職員数が減少する中、保護者の皆様の温かいご支援は心強いです。引き続きPTA一体となり活動を進めてまいります。

皆様からいただいたご意見を、生活面・友人関係・学習面において、教職員全員で検討し、子ども達の健やかな成長につながるよう、取り組んでいきたいと思えます。貴重なご意見、ありがとうございました。  
今後とも、どうかご理解ご協力をよろしく願いいたします。